

Tafel 3 (Version 3.30) ist ein komfortables und zugleich einfach zu bedienendes Zugangskontroll- und Kundenverwaltungssystem in einem. Das ganze System wurde speziell für die Bedürfnisse der Tafel entwickelt. Benutzerfreundlich und professionell lassen sich die Kundendaten erstellen, finden und verwalten. Dank MS Access Lösung ist das Verwaltungssystem sehr flexibel und einfach erweiterbar. Die Datenbank wurde als Open-Source geliefert. Das bedeutet, dass sämtliche Tabellen, Abfragen, Formulare oder Berichte können jederzeit beliebig angepasst werden. So hat der Benutzer freie Hand bei der Gestaltung des Kundenverwaltungssystems.

Neue Funktionen

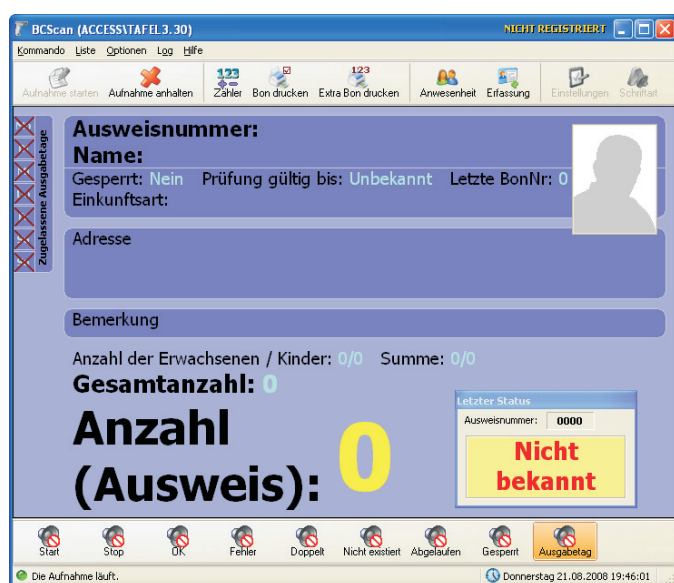
- Neue Anzeigeeoptionen (zugelassene Ausgabetermine, Bemerkungsfelder, ...)
- Mehrere Einstellungsmöglichkeiten (ein-/ausblenden der Informationen am Bildschirm)
- Vereinfachte manuelle Erfassung
- Neue Ausweisooptionen
- Berichtswesen mit einem Export nach Excel
- Datenimport aus früheren Versionen
- Backup-Funktion
- Neue Auswertungen, Statistiken und Berichte
- Mehrere Information die erfasst werden können (Kindererfassung, Bescheinigungen, Altersgruppen, Dokumentenverknüpfungen, Bilder, etc.)
- Eingebaute Hilfe

Das ganze System besteht aus zwei Anwendungen:

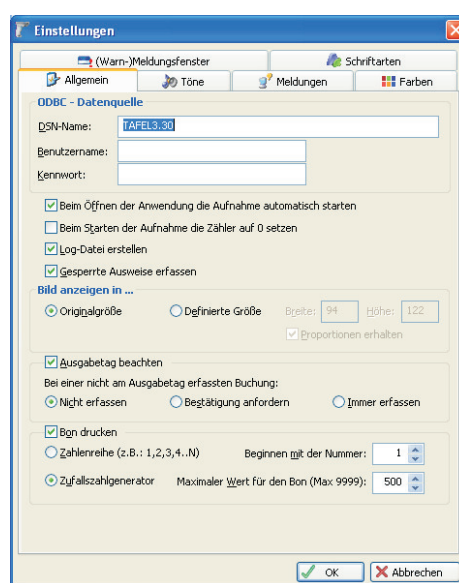
1. BCScan - Ist eine Zugangskontroll-Anwendung die für die Erfassung der Kunden dient. Die Anwendung selbst ermöglicht eine Erfassung der Daten mittels Bar-Code Handscanner oder mittels BC-Kartenleser. Eigene Erfassung lässt sich einfach und bequem auch manuell durchführen. Jeder Kunde bekommt einen eigenen Tafel-Ausweis, mit dem er sich bei der Abholung ausweisen kann. Auf dem Ausweis können Informationen wie Ausweisnummer, Vorname, Nachname, Adresse, Anzahl der Personen im Haushalt usw. gedruckt werden. Alle erfassten Daten sind sofort in die Datenbank gespeichert und können später beliebig ausgewertet werden. Einzelne Ereignisse wie z.B. doppelte Buchung, fehlerhafte Buchung, nicht existierende Ausweisnummer usw. können entweder akustisch oder als eine (Warn-)Meldung am Bildschirm herausgegeben werden. Die Anwendung bietet zahlreiche Einstellungsmöglichkeiten und Übersichtslisten für bereits erfasste Kunden.



Optional kann bei der Erfassung auch ein Bon mit entweder einer Zufallszahl oder mit einer Zahl aus einer Zahlenreihe als Reihenfolge für den nächsten Besuch auf einem Bondrucker ausgedruckt werden.



BCScan - Erfassungsanwendung



BCScan - Einstellungen

Kontakt: Falls Sie Interesse an diesem Programm haben und Hilfe brauchen, schreiben Sie bitte eine Email an z.kadlec@web.de. Eine 30-tägige Demo-Version ist ebenso unter diese Email Adresse erhältlich.

2. Abholer-Datenbank - Ist eine Datenbank die alle erfassten Daten und Personalien der Kunden beinhaltet. Die Datenbank wurde in MS Access 2000 entworfen, damit die Flexibilität und Erweiterbarkeit gewährleistet werden kann. Die Datenbank ist aufwärtskompatibel mit allen MS Access Versionen (2000, 2003, 2007, ...) Die Funktionsfähigkeit kann der Benutzer jederzeit ändern oder erweitern (falls der Benutzer MS Access Kenntnisse besitzt).



Die Anwesenheit kann man täglich, monatlich oder jährlich verfolgen. Außerdem stehen dem Benutzer andere zahlreiche Berichte, Auswertungen und Statistiken zur Verfügung.



Zum Beispiel:

- Abgelaugene Prüfungen
- Alter der Kunden
- Altersgruppen Erwachsene/Kinder
- Anzahl der Kunden je Einkunftsart
- Ausländische Kunden
- Gesperrte Ausweise
- Kunden mit Migrationshintergrund
- Haushaltsgröße etc.

Sowohl die Daten als auch alle Formulare, Abfragen und Berichte (einfach ganze Datenbank) können immer durch eine Backup-Funktion gesichert und jederzeit zurückgespielt werden.

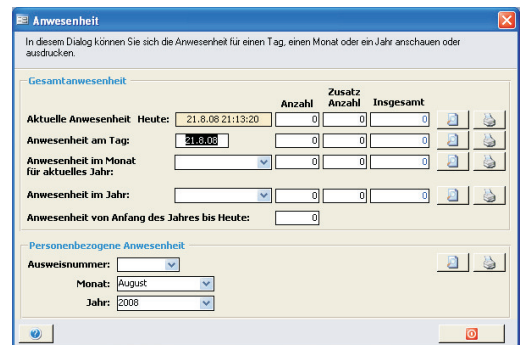
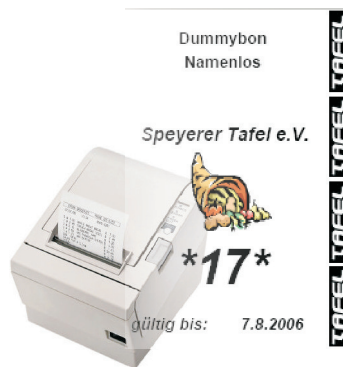
Abholer - Datenbank

Systemanforderungen für Windows

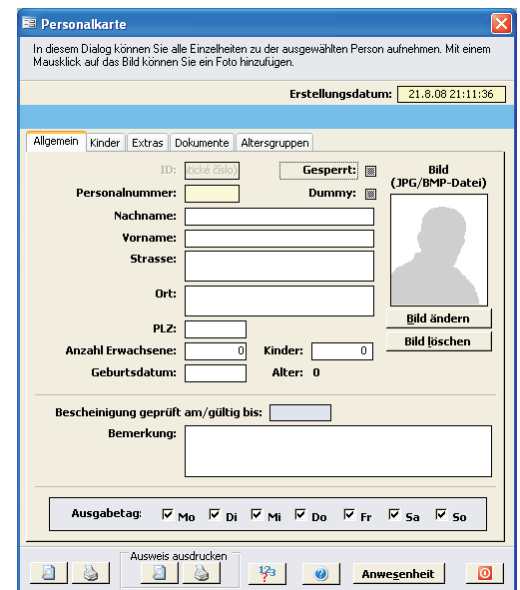
- Pentium ® III 700 MHz oder höher empfohlen
- Microsoft® Windows® 2000/XP/Vista
- MS Access 2000 oder MS Access Runtime 2000 oder höher empfohlen (2003, 2007)
- 256 MB RAM (512 MB oder mehr wird empfohlen)
- 10 MB des verfügbaren Festplattenplatzes für die Programminstallation
- Windows ® kompatible Grafikkarte mit mindestens 800x600 Auflösung (1024x768 wird empfohlen)
- Windows ® kompatible Maus
- USB oder PS/2 Bar-Code Handscanner oder Bar-Code-Kartenleser
- A4 Tintenstrahl-/Laserdrucker

Optional

- Bon-Drucker (z.B. EPSON TM-T88II oder EPSON TM-T90)
- Es wird ein Typ mit USB-Schnittstelle empfohlen



Anwesenheitsauswertungen



Personalkarte

Kontakt:

Zdenek Kadlec
Im Vogelgesang 51
67346 Speyer

Email: z.kadlec@web.de
Tel. 0160-4030902 (D1)

Kontakt: Falls Sie Interesse an diesem Programm haben und Hilfe brauchen, schreiben Sie bitte eine Email an z.kadlec@web.de. Eine 30-tägige Demo-Version ist ebenso unter diese Email Adresse erhältlich.

Einige von mehreren möglichen Systemkonfigurationen

Komplette Konfiguration

Datenbankrechner
mit der Tafeldatenbank



Datenkabel

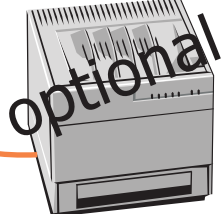


Farb-/Laserdrucker
für Ausweise und Berichte

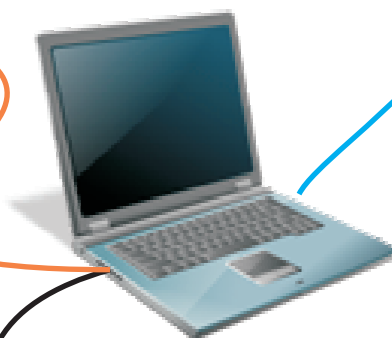
Netzwerkverbindung

Erfassungsrechner
mit dem Programm BCScan

Datenkabel



Bondrunder
für einen Bon mit
einer Zahl als Reihenfolge
für nächsten Besuch



Barcode Scanner
oder BC-Kartenleser
für Erfassung
der Abholer mittels eines
Ausweises



USB-Kabel

Kontakt: Falls Sie Interesse an diesem Programm haben und Hilfe brauchen, schreiben Sie bitte eine Email an z.kadlec@web.de. Eine 30-tägige Demo-Version ist ebenso unter diese Email Adresse erhältlich.

Einfache Konfiguration

Datenbankrechner
mit der Tafeldatenbank
und gleichzeitig
Erfassungsrechner
mit dem Programm BCScan



Datenkabel



Farb-/Laserdrucker
für Ausweise und Berichte

Barcode Scanner
oder BC-Kartenleser
für Erfassung
der Abholer mittels eines
Ausweises



USB-Kabel

Kontakt: Falls Sie Interesse an diesem Programm haben und Hilfe brauchen, schreiben Sie bitte eine Email an z.kadlec@web.de. Eine 30-tägige Demo-Version ist ebenso unter diese Email Adresse erhältlich.